



โครงสร้างหลักสูตรระดับปริญญาตรี | มหาวิทยาลัยหอการค้าไทย

โครงสร้างหลักสูตร

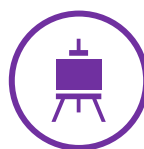
ประกอบด้วย หมวดวิชาศึกษาทั่วไป หมวดวิชาเฉพาะ และหมวดวิชาเลือกเสรี



หมวดวิชาศึกษาทั่วไป

30 หน่วยกิต ประกอบด้วย

- กลุ่มวิชาภาษาและทักษะการสื่อสาร
 - กลุ่มวิชาธุรกิจและการประกอบการ
 - กลุ่มวิชาวิทยาศาสตร์และเทคโนโลยี
 - กลุ่มวิชาสุนทรียศาสตร์และวัฒนธรรม
 - กลุ่มวิชาคุณภาพชีวิตและสังคมยั่งยืน
- ดูรายละเอียดในหลักสูตรหมวดศึกษาทั่วไป



หมวดวิชาเฉพาะ ไม่น้อยกว่า 72 หน่วยกิต

ประกอบด้วย

- กลุ่มวิชาแกน
- กลุ่มวิชาเอก
- กลุ่มวิชาเอกเลือก
- กลุ่มวิชาโท ไม่น้อยกว่า 15 หน่วยกิต (ถ้ามี)

รายวิชาของหมวดวิชาเฉพาะ และรายวิชาของกลุ่มวิชาโท ดูรายละเอียดในหลักสูตรของแต่ละคณะ



หมวดวิชาเลือกเสรี 6 หน่วยกิต

ดูรายละเอียดในหลักสูตรของแต่ละคณะ

